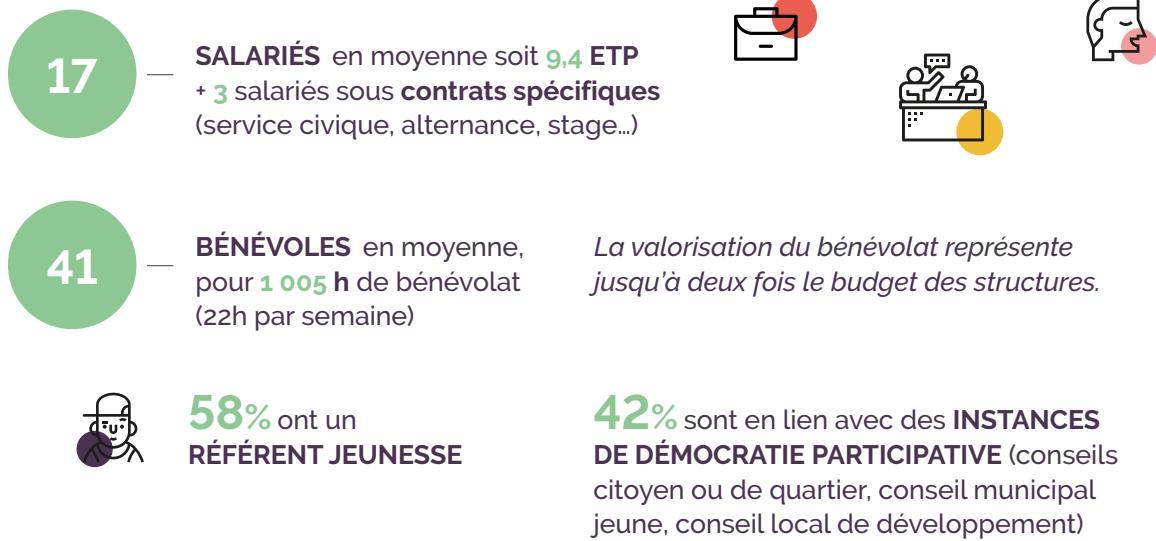
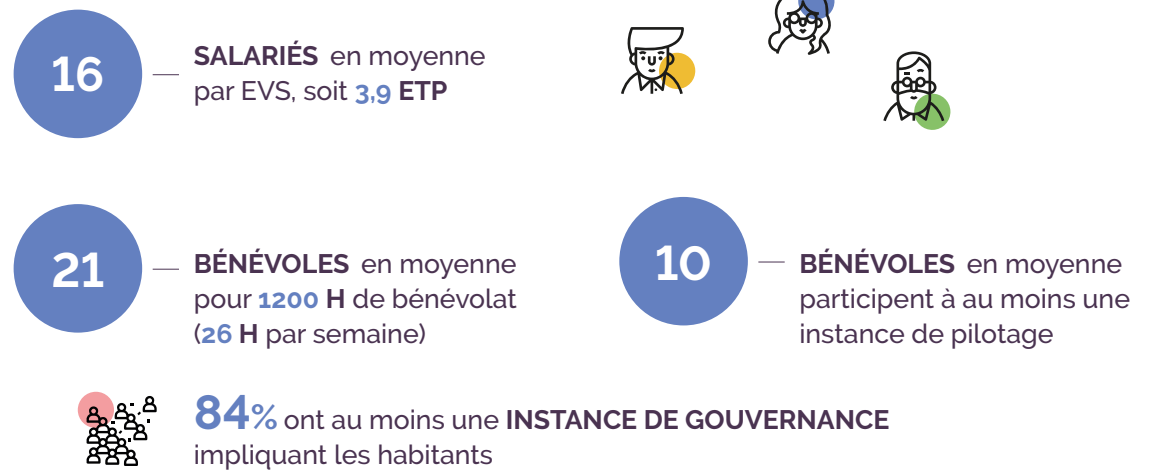


LE TRAVAIL ASSOCIÉ* AU SERVICE DU PROJET

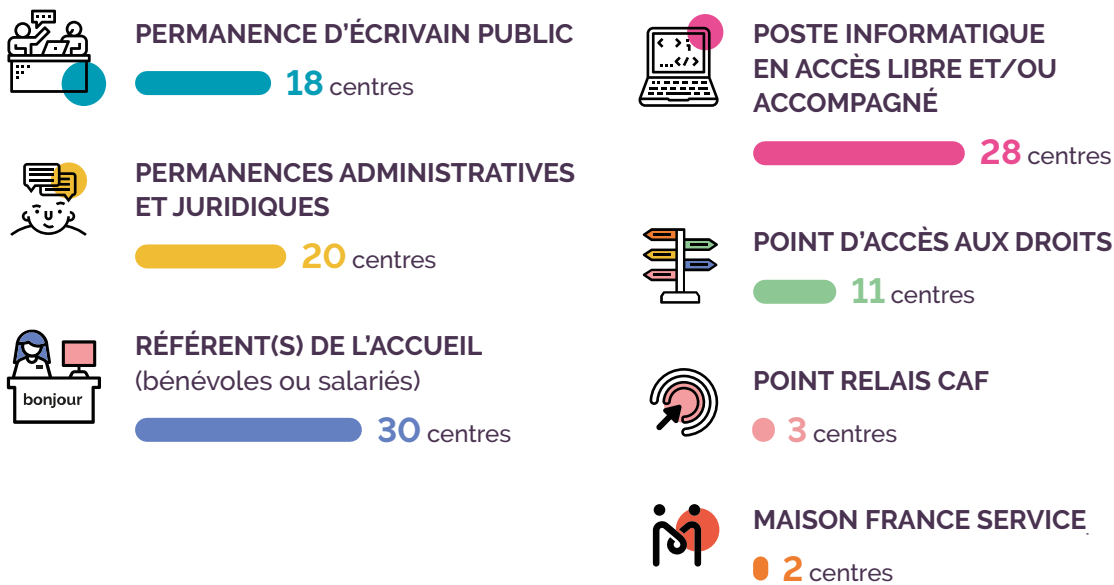
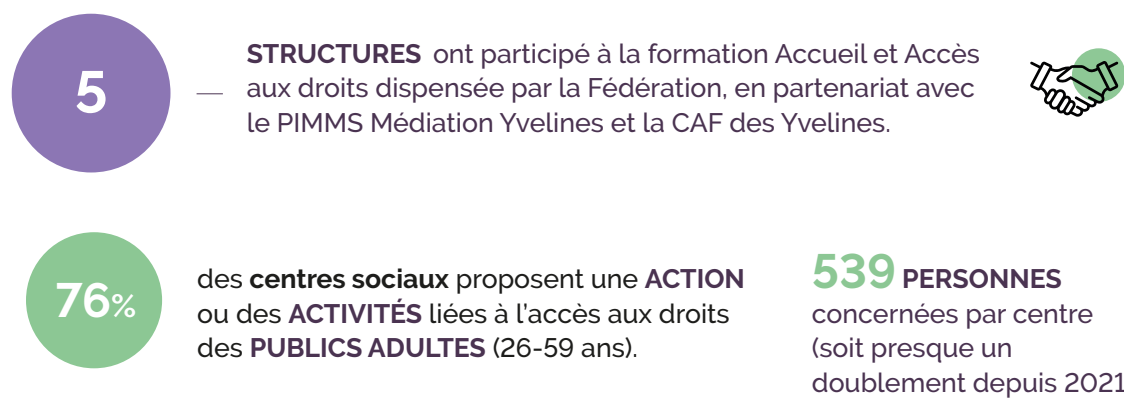
CENTRES SOCIAUX



ESPACES DE VIE SOCIALE



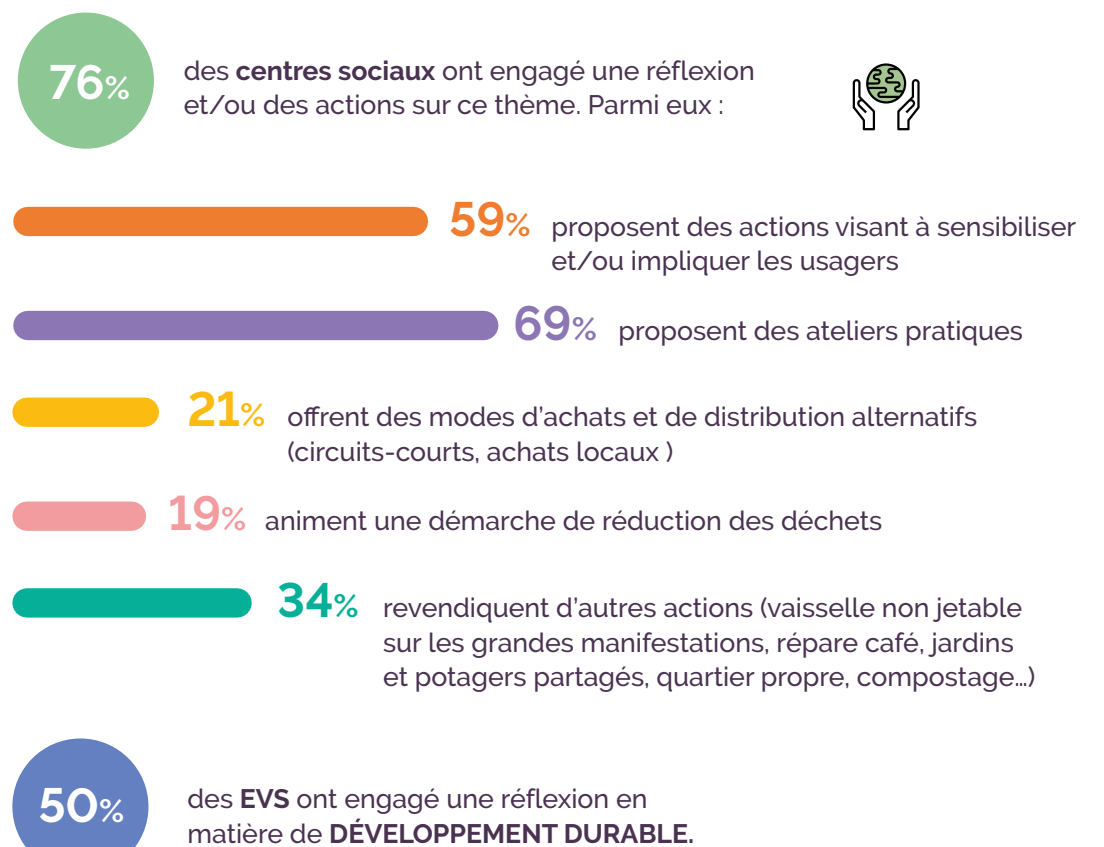
ACCUEIL ET ACCÈS AUX DROITS



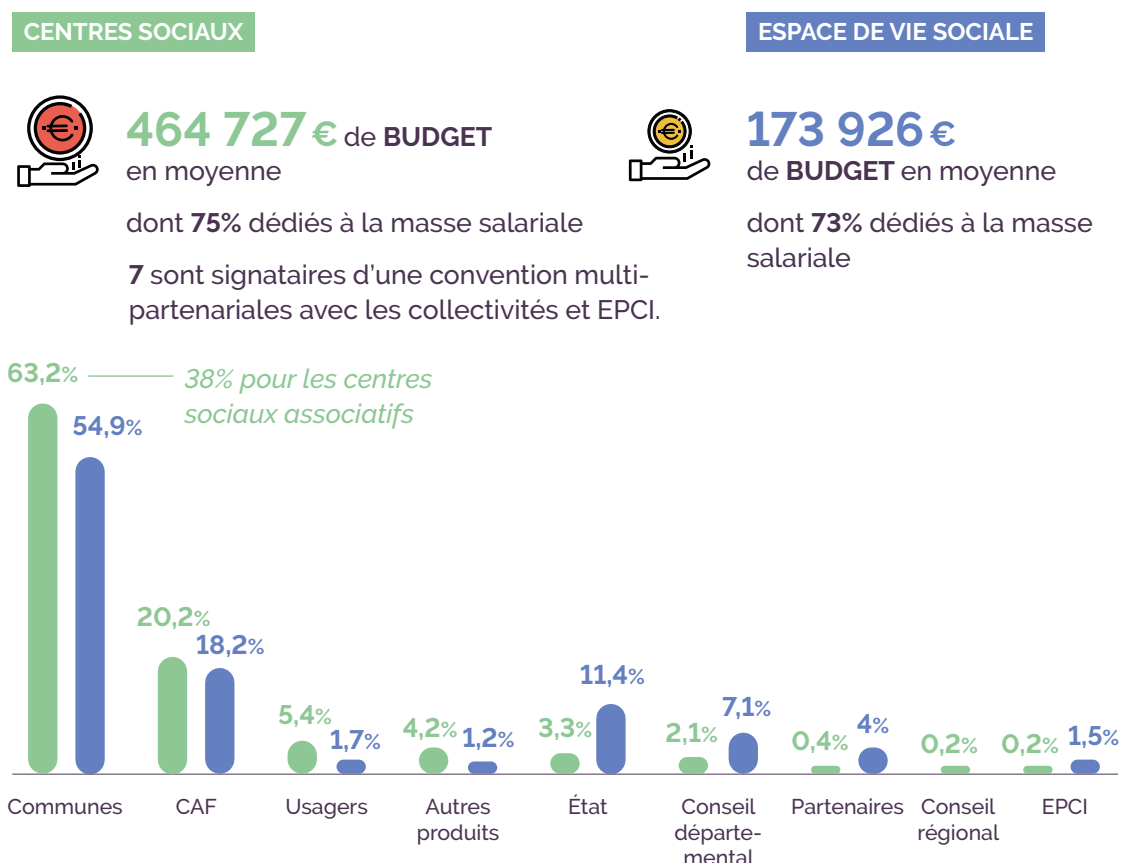
ALLER-VERS ET HORS-LES-MURS



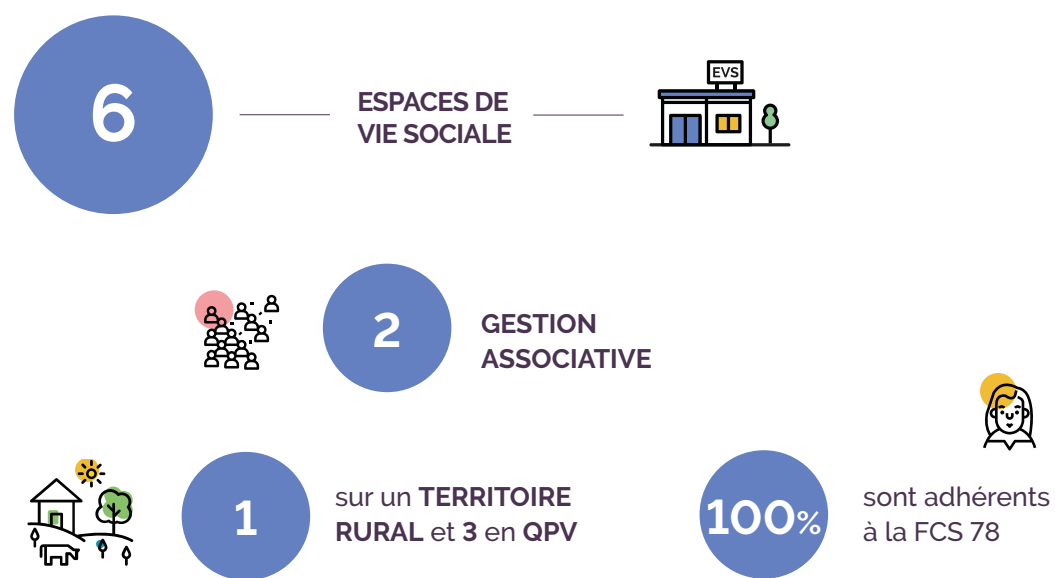
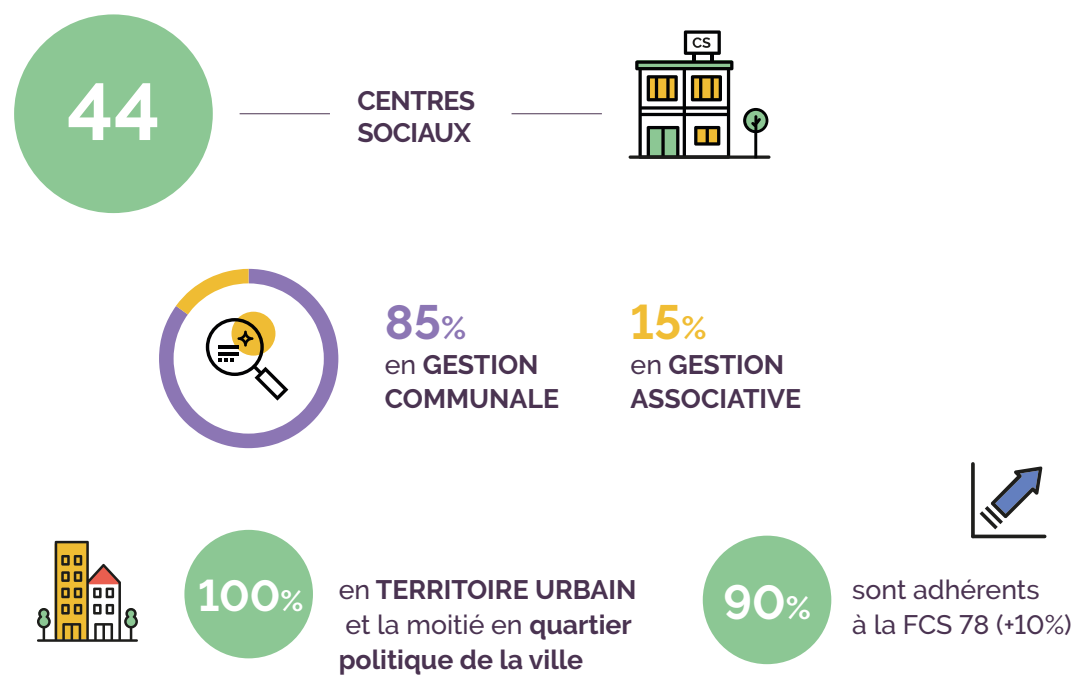
SOUTIEN AUX DÉMARCHES CITOYENNES DE TRANSITION ÉCOLOGIQUE ET SOLIDAIRE



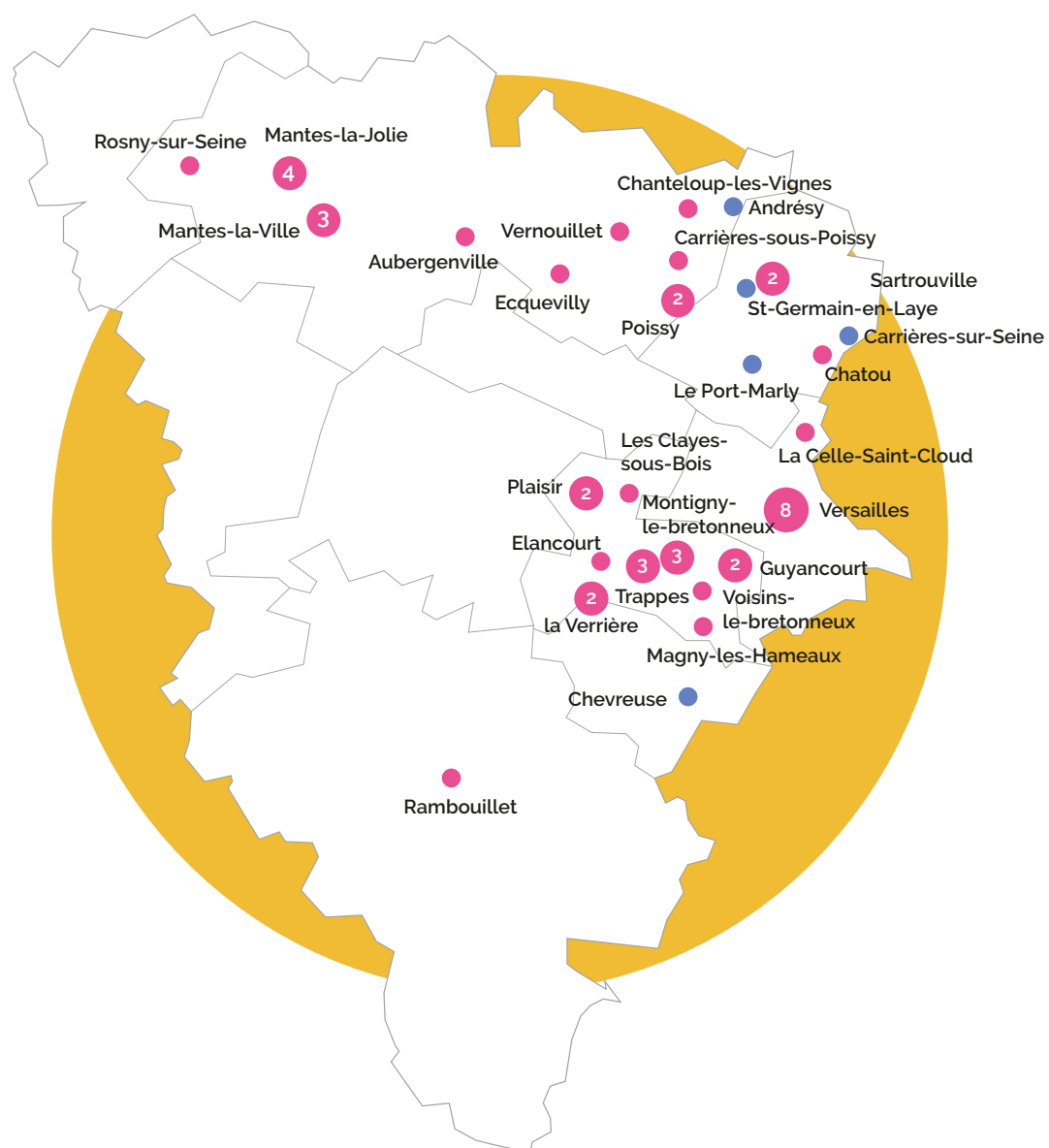
SOUTIENS ET PARTENARIATS



L'ANIMATION DE LA VIE SOCIALE



CARTE DES YVELINES





ACCUEIL INCONDITIONNEL

Pour **95%** des centres sociaux, les habitants fréquentent **PLUSIEURS ACTIVITÉS/ACTIONS** et/ou utilisent **PLUSIEURS SERVICES**.



FÊTES
CULTURE SPORTS PROJET SOCIAL
JARDINS PARTAGÉS **HUMANITAIRE**
 ACTIVITÉS CRÉATIVES
 PARTAGE DE **ENTRAIDE**
 COMPÉTENCES **SÉJOURS** JUNIOR ASSOCIATIONS
BIEN-ÊTRE

Fidèle aux valeurs et aux principes de la Charte fédérale, les centres sociaux et EVS répondent aux besoins spécifiques des publics correspondant aux préoccupations des habitants.

- 91%** des structures portent des **ACTIONS** et **ACTIVITÉS** en lien avec :
- Le développement du lien social et de la cohésion sociale
 - la parentalité
 - les questions de société pour faire valoir les droits de chacun
- 55%** portent des initiatives en matière de « **BIEN VIEILLIR** » et de lutte contre l'isolement des seniors.
- 
- 

SENACS

OBSERVATOIRE DES CENTRES SOCIAUX ET DES ESPACES DE VIE SOCIALE

YVELINES

